

シティハウス秋葉原 イーストレジデンス

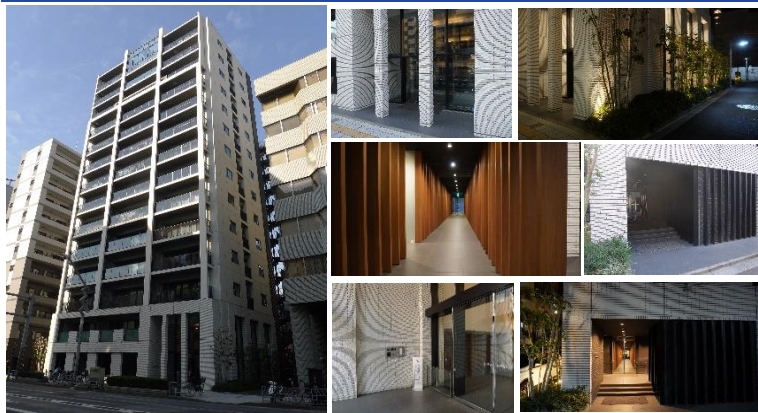
(4階部分/専有面積:54.14㎡/2LDK+WIC+SIC)

都営大江戸線「新御徒町」駅徒歩7分
 東京メトロ日比谷線「仲御徒町」駅徒歩9分
 東京メトロ銀座線「末広町」駅徒歩10分
 JR総武線「浅草橋」駅徒歩11分
 JR山手線「秋葉原」駅徒歩12分
 都営浅草線「蔵前」駅徒歩12分...他 多路線利用可能な立地

価格

6,280万円

...平成26年完成物件... 住友不動産(株)旧分譲 (株)大林組施工



【充実の設備・仕様等】

- ◆ 四方道路に囲まれた存在感のある立地 ◆ 二層吹抜エントランスホール
- ◆ サブエントラス有 ◆ ダブルオートロックシステム (エントランス・エレベーター)
- ◆ 防犯カメラ・防犯センサー ◆ 24時間オンラインセキュリティシステム
- ◆ 住友不動産建物サービスによる管理・管理体制良好 ◆ 宅配ボックス
- ◆ ペット飼育可(犬・猫計2匹まで可・細則あり) ◆ 屋上テラスあり
- ◆ TES床暖房(LD) ◆ エコジョーズ ◆ バスルーム(1418) ◆ オートバス
- ◆ 全室フローリング ◆ フルフラット設計 ◆ バルコニーにミニシンク付(スロップシンク)
- ◆ ウォークインクローゼット(WIC) ◆ シューズインクローゼットI(SIC)
- ◆ 天井高2550mm(LD/洋室) ◆ 手洗いカウンター付トイレ
- ◆ 複層ガラス ◆ 断熱構造 ◆ 遮音性に配慮した二重床・二重天井...等



【ライフインフォメーション】

- 平成小学校(約510m) ● 御徒町台東中学校(約740m)
- 台東保育園(約450m) ● セブンイレブン台東一丁目店(約50m)
- だらっくばず鳥越店(約80m) ● 台東一郵便局(約200m)
- 三井記念病院(約400m) ● 佐竹商店街(約180m)
- ライフ神田和泉店(約320m)

- ◆ お部屋はきれいにお使いです
- ◆ バスルームをハウスクリーニングしました(令和3年1月)



所在	台東区台東2-2-1
土地	権利形態 所有権 敷地面積 795.01㎡
	敷地権共有持分 468542分の5414
	用途地域 商業地域
建物	構造 鉄筋コンクリート造14階建4階部分
	専有面積 壁芯 54.14㎡ (16.37坪)
	バルコニー 10.79㎡
	バルコニー方角 西
	総戸数 76戸
	築年数 2014年(平成26年)2月
	分譲会社 住友不動産(株)
管理	管理形態 全部委託(日勤)
	管理会社 住友不動産建物サービス(株)
設備	管理費 月額 11,687円
	修繕積立金 月額 9,890円
	地震保険料 月額 260円
	合計 月額 21,837円
	ガス 都市ガス
その他	飲料水 公営水道
	汚水 本下水
施設	給湯 戸別給湯(エコジョーズ)
	ペット飼育 可(但し、管理規約による制限有)
備考	現況 所有者居住中
	引渡 相談
備考	ダブルオートロックシステム・宅配ボックス・防犯カメラ
	駐車場空きあり1台(月額28,000円)2021年1月25日現在
備考	トランクルーム面積0.72㎡(専有面積に含む)アルコール1.21㎡