

# DREAM 赤堤413

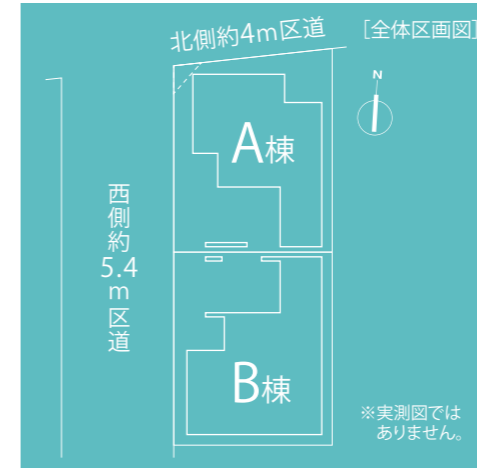
東急世田谷線「松原」駅徒歩4分 京王線「下高井戸」駅徒歩7分

## Information

下高井戸駅には昭和の雰囲気を残す駅前市場があります。生活に密着した店が多く、特に野菜や肉、魚などの生鮮品店が充実。日曜や祝日は一部の通りが歩行者天国になり家族連れや買い物客で賑わいます。また、松原駅方面に行くとモミジバフウの並木が目印の赤松公園があります。秋の紅葉もきれいですが、ここは桜の名所としても有名で春には花見客でにぎわいます。花見をしながら世田谷線が走るのを眺められる世田谷線のビュースポットです。



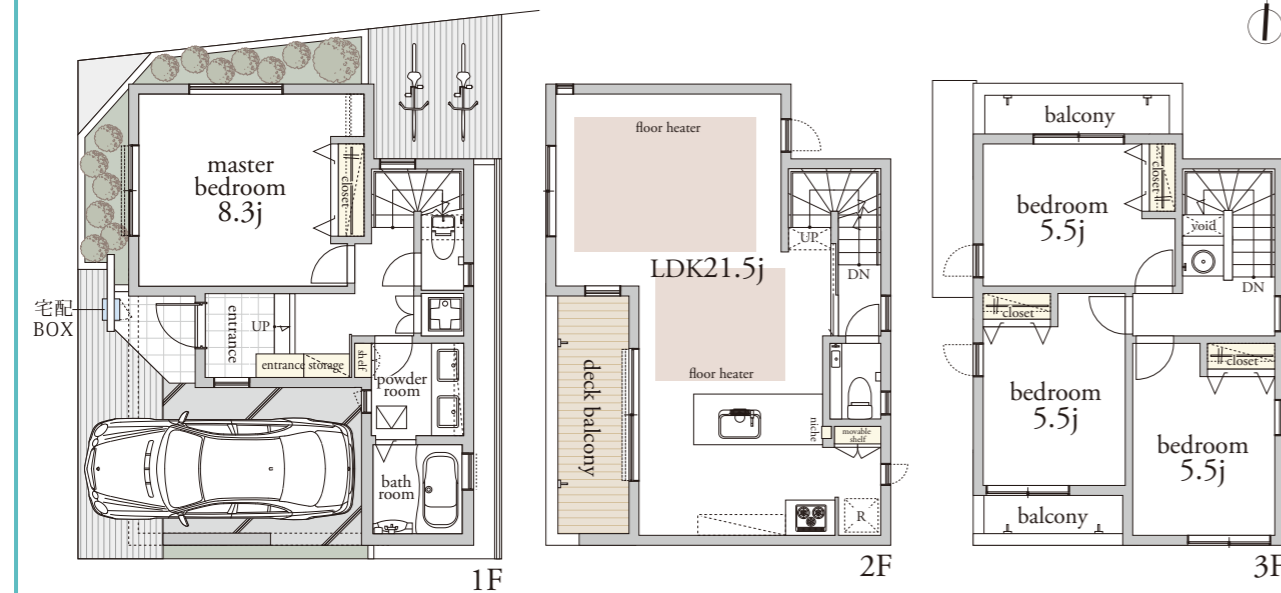
◎金利優遇が受けられるトプランナー基準の家(フラット35S適合) ◎断熱性能の高い省エネ住宅



### Plan No.A LDK21.5J + 4Bedroom + Deckbalcony4.3J + 2Roofbalcony + 宅配Box

- 土地面積/73.04㎡ [22.09坪]
- 建物面積/121.76㎡ [36.83坪] (車庫12.38㎡含む)
- 1F面積/45.36㎡ □2F面積/40.38㎡ □3F面積/36.02㎡
- ◎開放感溢れる角地で陽当り、通風良好 ◎自転車置場
- ◎主寝室8.3帖、LDK21.5帖+ルーフバルコニーのゆとりの広さ

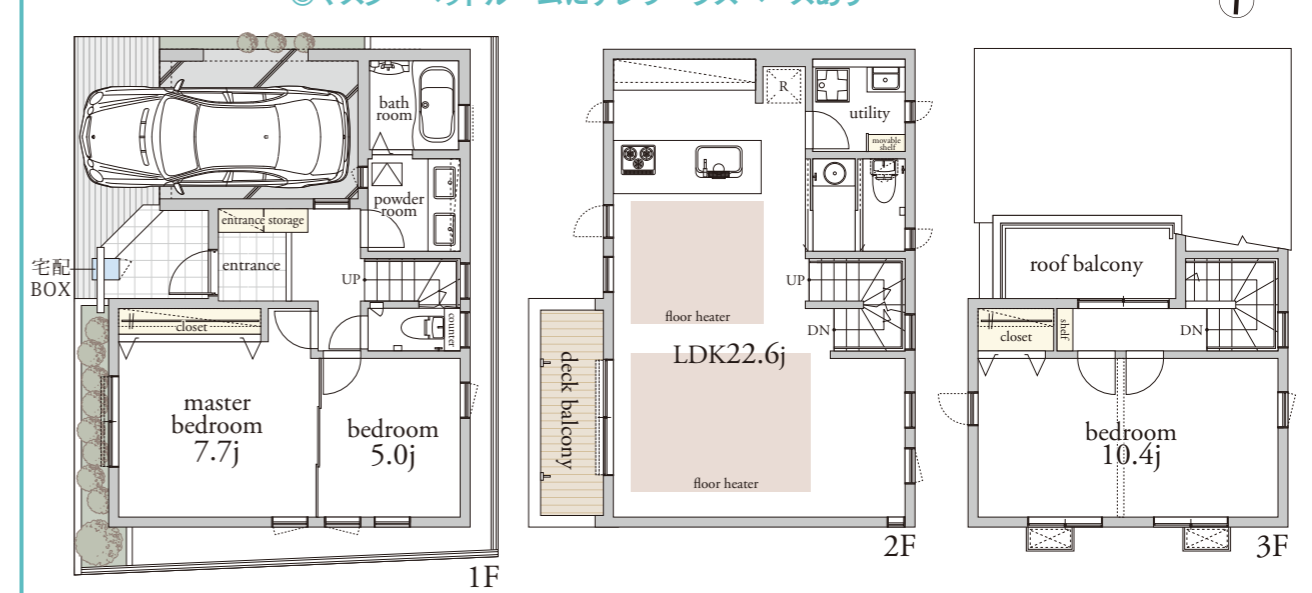
販売価格  
**9,680**万円  
(消費税込)



### Plan No.B LDK22.6J + 3Bedroom + Utility2.2J + Deckbalcony3.2J + Roofbalcony + 宅配Box

- 土地面積/73.64㎡ [22.27坪]
- 建物面積/117.98㎡ [35.68坪] (車庫9.93㎡含む)
- 1F面積/48.09㎡ □2F面積/46.19㎡ □3F面積/23.70㎡
- ◎LDK22.6帖の大空間
- ◎3階10.4帖の洋室は家族構成に応じて2部屋にも変更可能
- ◎マスターベッドルームにテレワークスペースあり

販売価格  
**9,280**万円  
(消費税込)



#### アイネスト 標準設備・仕様

- 準耐火構造 ■木造(在来軸組工法) ■内装仕上げには低ホルム材を使用 ■第三者機関による地盤調査済
- 銘木フローリング材を使用 ■LDKに床暖房を完備 ■ウォシュレットトイレ ■給湯器は自動追い焚き保温機能付
- 浴室乾燥機付 ■サッシはすべてアルミ樹脂複合Low-Eガラスを使用 ■マイクロバブル設置 ■宅配Box
- 食器洗い乾燥機付システムキッチン ■キッチン水栓はシャワー&浄水器一体型 ■カラーモニター付インターホン
- 宅配BOX完備 ■省エネ等級4仕様[フラット35S対応]・トプランナー基準[金利プランB]

#### 瑕疵担保責任保険

安心を、ささえる。未来へ、つなぐ。  
**住宅保証機構株式会社**  
まもりすまい保険  
住宅瑕疵担保責任保険・住宅瑕疵担保任意保険付保予定/届出番号21011889

#### 物件概要

- 所在地/東京都世田谷区赤堤4丁目13番8号(A棟)、7号(B棟) □交通/東急世田谷線「松原」駅徒歩4分、京王線「下高井戸」駅徒歩7分 □土地権利/所有権 □地目/宅地 □用途地域/第一種低層住居専用地域 □防火指定/準防火地域 □高度地区/第1種高度地区 □建ぺい率/60% □容積率/150% □接道/西側約5.4m区道・北側約4m区道
- 構造/木造(在来軸組工法) □規模/地上3階 □総棟数/全3棟 □今販売棟数/3棟 □完成/令和2年8月完成
- 引渡/相談 □設備/東京電力・都市ガス・公営水道・本下水 □住宅保証機構(株)「住宅瑕疵担保責任保険」付保予定
- 「検査済証」取得済 □フラット35S省エネルギー性(金利Bタイプ)

**REDS**  
不動産流通システム

株式会社不動産流通システム 担当：高場 ☎ 070-1475-4191 ✉ to.takaba@red-sys.jp

八重洲本店：〒103-0027 東京都中央区日本橋三丁目4番14号 八重洲N3ビル8階

東京営業所：〒103-0027 東京都中央区日本橋三丁目4番14号 八重洲N3ビル5階

☎ 03-6281-8401

Fax 03-6281-8403

国土交通大臣(1)第9770号

**本物件は仲介手数料 無料 です!**